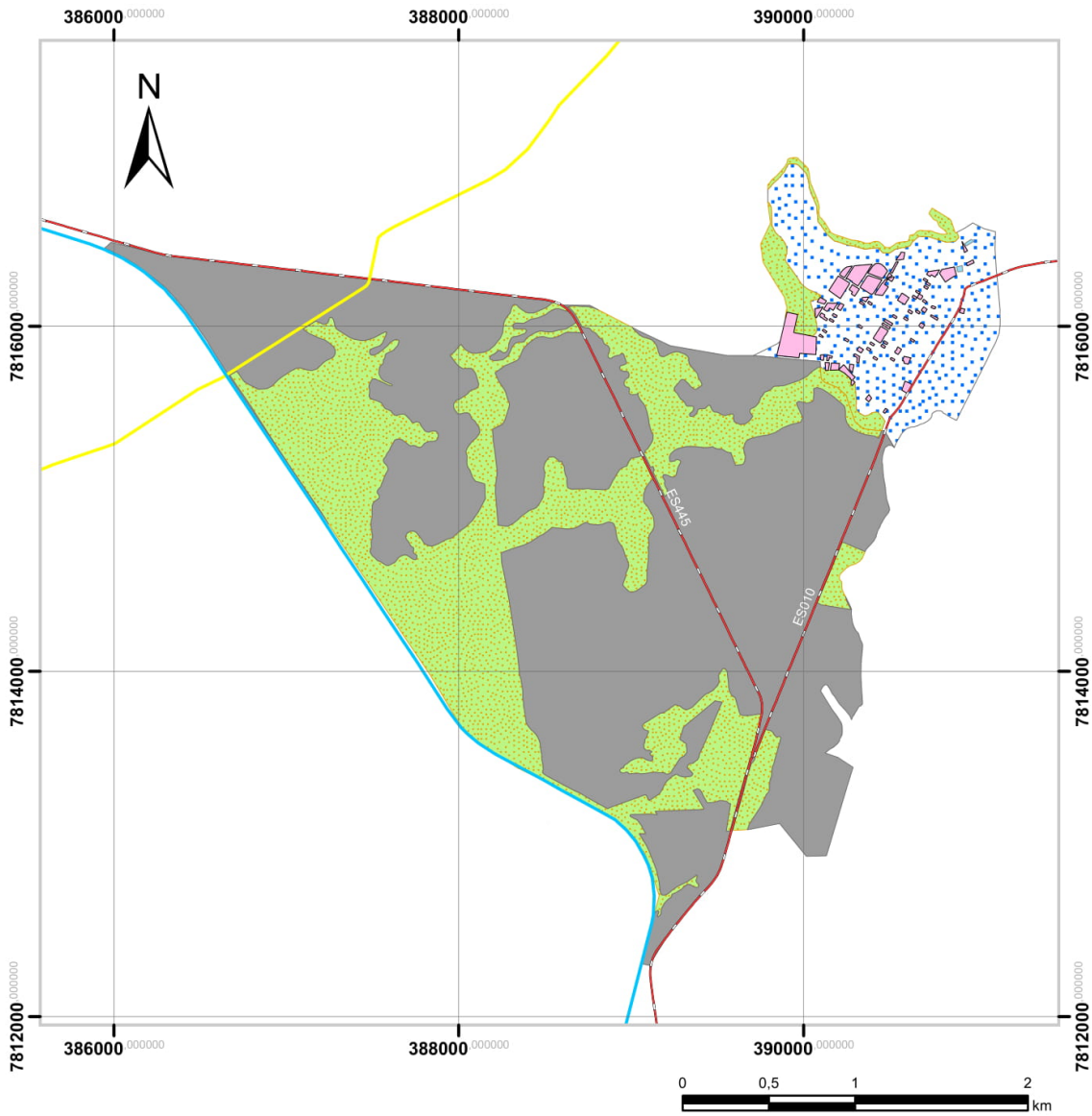


### Anexo 05 h - Orla Vila do Riacho PLANO DIRETOR MUNICIPAL DE ARACRUZ



Informações Cartográficas: Sistema de Coordenadas UTM / Datum: SIRGAS 2000 / Zona 24 K - Sul  
 Dados Cartográficos: Limite Municipal - Instituto Jones dos Santos Neves / Projetos - PMA

**Legenda**

- |                                       |  |   |
|---------------------------------------|--|---|
| ferrovia                              | Zona Empresarial - ZE                        | Zona de Ocupação Controlada - ZOC                 |
| Gasoduto                              | Zona Especial de Interesse Social 1 - ZEIS 1 | Zona de Ocupação Preferencial - ZOP               |
| Rodovia Estadual                      | Zona Especial de Interesse Social 2 - ZEIS 2 | Zona de Projeto Especial 1 - ZPE 1                |
| Rodovia Federal                       | Zona Especial de Interesse Social 3 - ZEIS 3 | Zona de Projeto Especial 2 - ZPE 2                |
| Eixo Estruturante - EE                | Zona Turística - ZT                          | Zona de Proteção Ambiental 1 - ZPA 1              |
| Eixo de Dinamização - ED              | Zona de Interesse Histórico - ZIH            | Zona de Proteção Ambiental 1 - ZPA 1_Fora_Preamar |
| Recuo Viário                          | Zona de Intervenção Urbanística 1 - ZIU 1    | Zona de Proteção Ambiental 2 - ZPA 2              |
| UC (APA - Área de Proteção Ambiental) | Zona de Intervenção Urbanística 2 - ZIU 2    | Zona de Proteção Ambiental 3 - ZPA 3              |
| UC (RVS - Refúgio de Vida Silvestre)  | Zona de Intervenção Urbanística 3 - ZIU 3    | Zona de Proteção Ambiental 4 - ZPA 4              |



PREFEITURA MUNICIPAL DE ARACRUZ  
 Secretaria de Planejamento, Orçamento  
 e Gestão



FUNDAÇÃO SÃO JOÃO BATISTA  
 Acessoria Técnica